

DISPOSITIVO DE TRÁNSITO

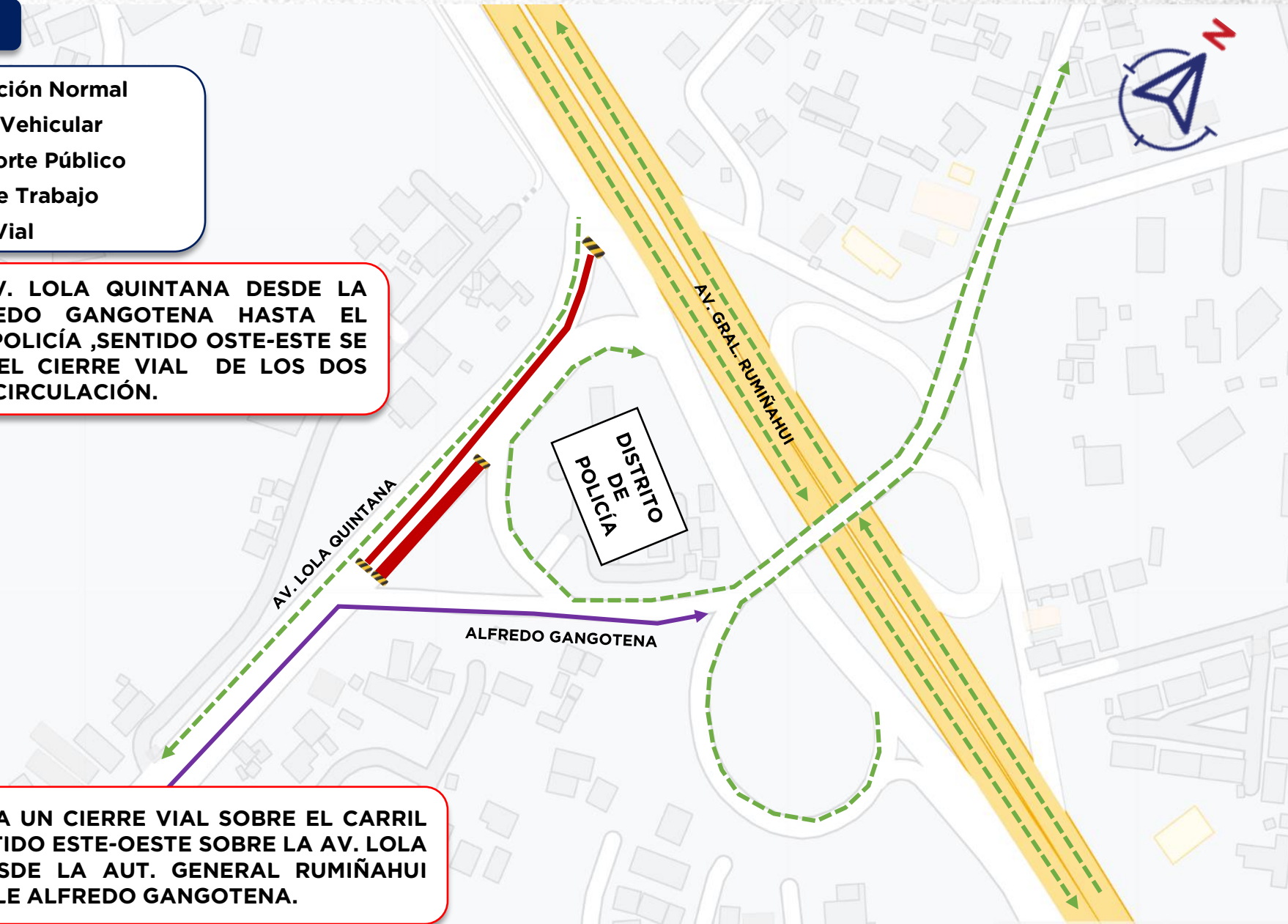
CIERRE VIAL POR CONTRUCCIÓN DEL PUENTE ELEVADO-PARROQUIA DE CONOCOTO

SIMBOLOGÍA

-  Circulación Normal
-  Desvío Vehicular
-  Transporte Público
-  Zona de Trabajo
-  Cierre Vial

- SOBRE LA AV. LOLA QUINTANA DESDE LA CALLE ALFREDO GANGOTENA HASTA EL DISTRITO DE POLICÍA ,SENTIDO OSTE-ESTE SE MANTENDRA EL CIERRE VIAL DE LOS DOS CARRILES DE CIRCULACIÓN.

- SE MANTENDRA UN CIERRE VIAL SOBRE EL CARRIL DERECHO SENTIDO ESTE-OESTE SOBRE LA AV. LOLA QUINTANA DESDE LA AUT. GENERAL RUMIÑAHUI HASTA LA CALLE ALFREDO GANGOTENA.



DISPOSITIVO DE TRÁNSITO

CIERRE VIAL POR CONTRUCCIÓN DEL PUENTE ELEVADO PARROQUIA DE CONOCOTO " TRAMO GENERAL "

SIMBOLOGÍA

-  Circulación Normal
-  Desvío Vehicular
-  Transporte Público
-  Zona de Trabajo
-  Cierre Vial

- LOS CIERRES VIALES SE MANTENDRÁ LAS 24 HORAS DEL DÍA MIENTRAS CONCLUYA LOS TRABAJOS

