

# DATOS GENERALES

01

**EVENTO:** "REHABILITACIÓN VIAL – AV. NAPO" TRAMO 1  
FASE 2

02

**FECHA DE INTERVENCIÓN:**  
Desde: martes 11 de abril 2023

03

**HORARIO DE TRABAJOS:**  
07:00 a 19:00  
Los cierres se mantendrán las 24H00

04

**LUGAR DEL EVENTO:**  
Av. Napo entre Av. Alpahuasi y calle Upano sentido Sur - Norte

05

**RESPONSABLE:**  
Coordinación Zonal De Tránsito Sur  
Jefatura Zonal Eloy Alfaro



Municipio  
de Quito

Agencia Metropolitana de  
**TRÁNSITO**

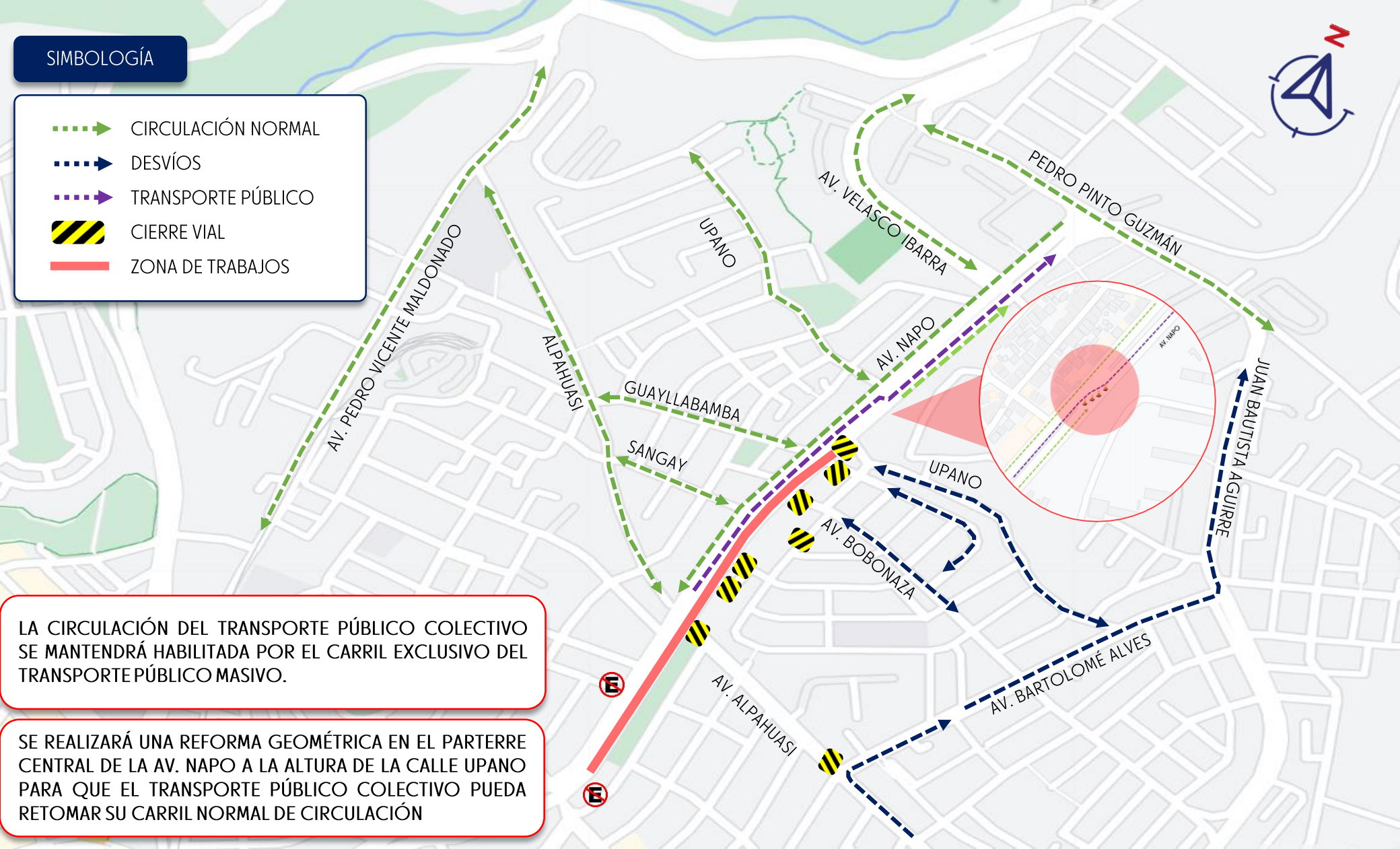
Por un  
**Quito  
Digno**

# DISPOSITIVO DE TRÁNSITO

## "REHABILITACIÓN VIAL – AV. NAPO" TRAMO 1 (FASE 2)

### SIMBOLOGÍA

-  CIRCULACIÓN NORMAL
-  DESVÍOS
-  TRANSPORTE PÚBLICO
-  CIERRE VIAL
-  ZONA DE TRABAJOS



LA CIRCULACIÓN DEL TRANSPORTE PÚBLICO COLECTIVO SE MANTENDRÁ HABILITADA POR EL CARRIL EXCLUSIVO DEL TRANSPORTE PÚBLICO MASIVO.

SE REALIZARÁ UNA REFORMA GEOMÉTRICA EN EL PARTERRE CENTRAL DE LA AV. NAPO A LA ALTURA DE LA CALLE UPANO PARA QUE EL TRANSPORTE PÚBLICO COLECTIVO PUEDA RETOMAR SU CARRIL NORMAL DE CIRCULACIÓN

# DISPOSITIVO DE TRÁNSITO

## “REHABILITACIÓN VIAL – AV. NAPO” TRAMO 1 (FASE 2) REFORMA GEOMÉTRICA AV. NAPO

### SIMBOLOGÍA

-  CIRCULACIÓN NORMAL
-  DESVÍOS
-  TRANSPORTE PÚBLICO
-  CIERRE VIAL
-  ZONA DE TRABAJOS



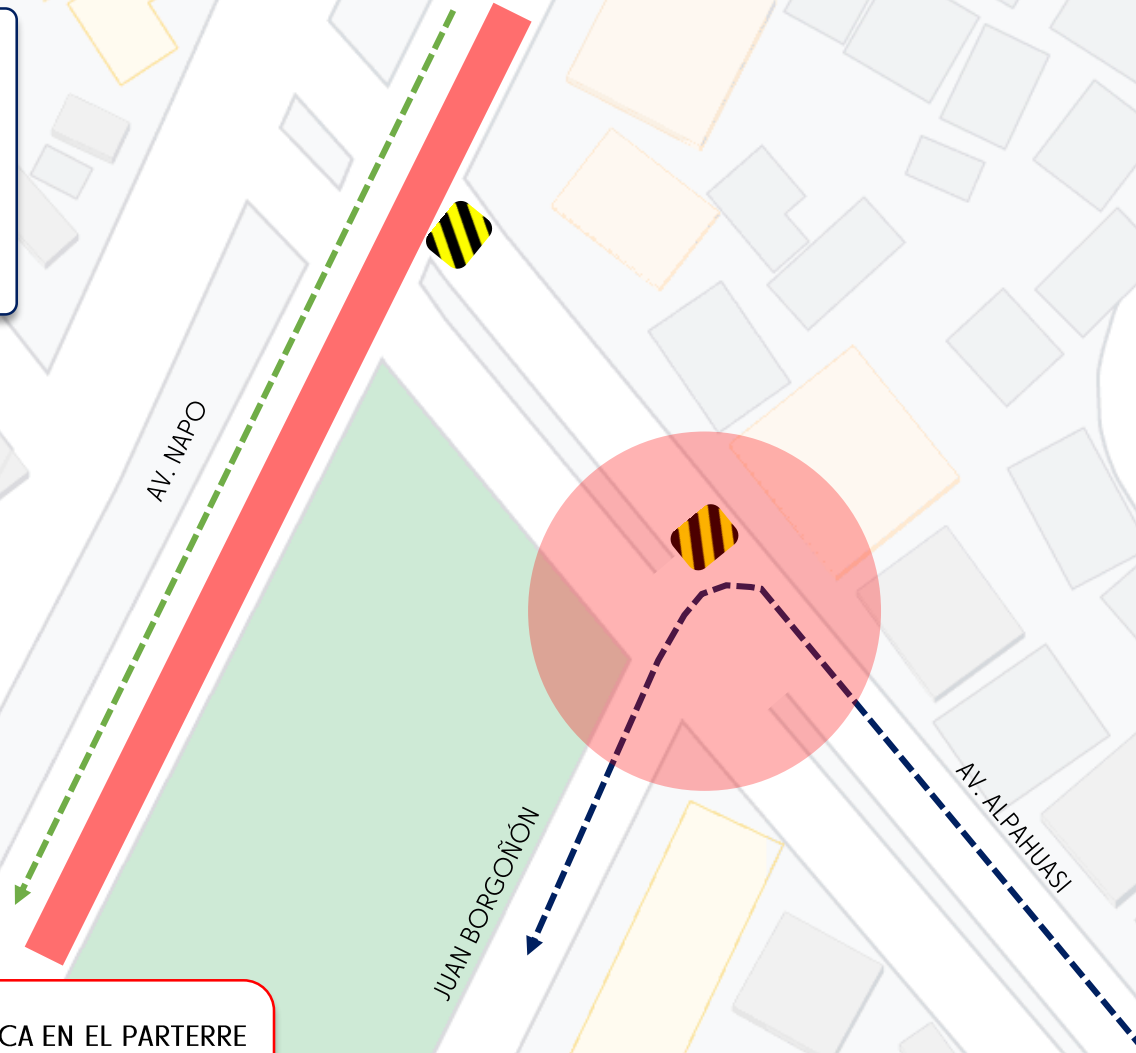
SE REALIZARÁ UNA REFORMA GEOMÉTRICA EN EL PARTERRE CENTRAL DE LA AV. NAPO, CON LA FINALIDAD DE QUE EL TRANSPORTE PÚBLICO RETORNE A SU RUTA NORMAL

# DISPOSITIVO DE TRÁNSITO

## “REHABILITACIÓN VIAL – AV. NAPO” TRAMO 1 (FASE 2) REFORMA GEOMÉTRICA AV. ALPAHUASI

### SIMBOLOGÍA

-  CIRCULACIÓN NORMAL
-  DESVÍOS
-  TRANSPORTE PÚBLICO
-  CIERRE VIAL
-  ZONA DE TRABAJOS



SE REALIZARÁ UNA REFORMA GEOMÉTRICA EN EL PARTERRE CENTRAL DE LA AV. ALPAHUASI, CON LA FINALIDAD DE ACCEDER AL SUBCENTRO DE SALUD N° 4.

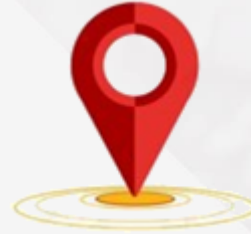
# DESCRIPCIÓN DE CIERRES VIALES Y RUTAS ALTERNAS

## CIERRES VIALES



- Av. Napo y Alpahuasi
- Av. Napo y Miguel Trujillo
- Av. Napo y Bobonaza
- Av. Napo y Guayllabamba
- Av. Napo y Upano
- Av. Napo y Granada

## RUTAS ALTERNAS



- Av. Mariscal Sucre
- Av. Simón Bolívar
- Juan Bautista Aguirre
- Pedro Pinto

## DESVÍOS



- Alpahuasi
- Miguel Trujillo
- Bobonaza
- Guayllabamba
- Upano
- Granada



Municipio  
de Quito

Agencia Metropolitana de  
**TRÁNSITO**

Por un  
**Quito  
Digno**